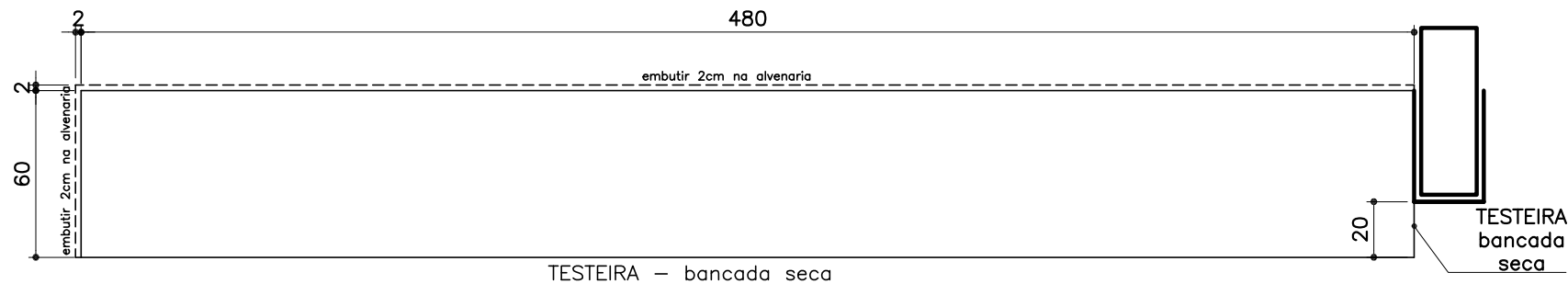


- OBSERVAÇÕES:
- CONFERIR MEDIDAS NO LOCAL;
 - PARA MATERIAL SIMILAR AO DA ESPECIFICAÇÃO, DEVE-SE APRESENTAR AMOSTRAS PARA APROVAÇÃO.

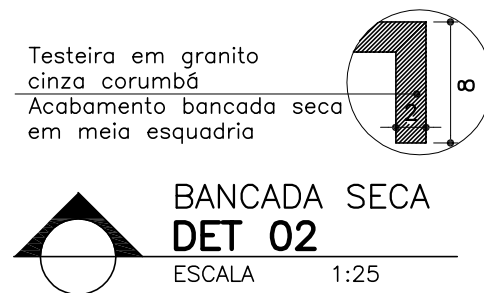
PROMOTORIAS DE JUSTIÇA DE JUIZ DE FORA – MG		
DETALHAMENTO: BANCADA FOYER		
CONTEÚDO:	BANCADA FOYER – (2º pav) – PLANTA, ELEVÇÃO E ESPECIFICAÇÕES	REVISÃO 00 19/02/20
DESENHO:	DANIELA ANDRADE	FOLHA: 01/05



FOYER
PLANTA BANCADA
ESCALA 1:25

BANCADA 480x60cm – Granito Cinza Corumbá

- A bancada deverá ser dividida em três partes iguais;
- A bancada deverá ser embutida 2cm na alvenaria (no comprimento e na lateral) e ser instalada com metalon;
- TESTEIRA: em granito Cinza Corumba, altura=8cm e espessura=2cm, acabamento de bancada seca em meia esquadria. Deverá ser instalada no comprimento e em parte da lateral da bancada;
- RODABANCADA: não haverá rodabancada.



OBSERVAÇÕES:		
– CONFÉRIR MEDIDAS NO LOCAL;		
– PARA MATERIAL SIMILAR AO DA ESPECIFICAÇÃO, DEVE-SE APRESENTAR AMOSTRAS PARA APROVAÇÃO.		
PROMOTORIAS DE JUSTIÇA DE JUIZ DE FORA – MG		
DETALHAMENTO: BANCADA FOYER		
CONTEÚDO:	BANCADA FOYER – (2ª pav) – PLANTA BANCADA	REVISÃO 00 19/02/20
DESENHO:	DANIELA ANDRADE	FOLHA: 01/05